

Restauration Range Rover 1980 auf einem 1991 Chassis mit 3.9 Motor 5 Gang und G-Kat

Das folgende Bild zeigt den Range Rover kurz vor Fertigstellung



Zielsetzung war ein Range Rover mit möglichst hoher Alltagstauglichkeit und Alltagskomfort, kombiniert mit dem aussehen eines Suffix A Range Rovers
Ein sehr gutes Rolling Chassis aus 1991 war vorhanden, und eine sehr gute Karosserie aus 1980 ebenfalls.

Dann ging's los

Basis war ein hervorragend erhaltenes Rolling Chassis aus Spanien, mit wenig Kilometern.

Nach Eisstrahlen und etwas Arbeit war die Basis bereit.

Einige Dinge wurden am Chassis umgebaut, z.B. die Tankhalterungen für den frühen

Tank.







Eine sehr gute Karosserie aus 1980 wurde zerlegt, komplett entlackt, überarbeitet und dann lackiert.







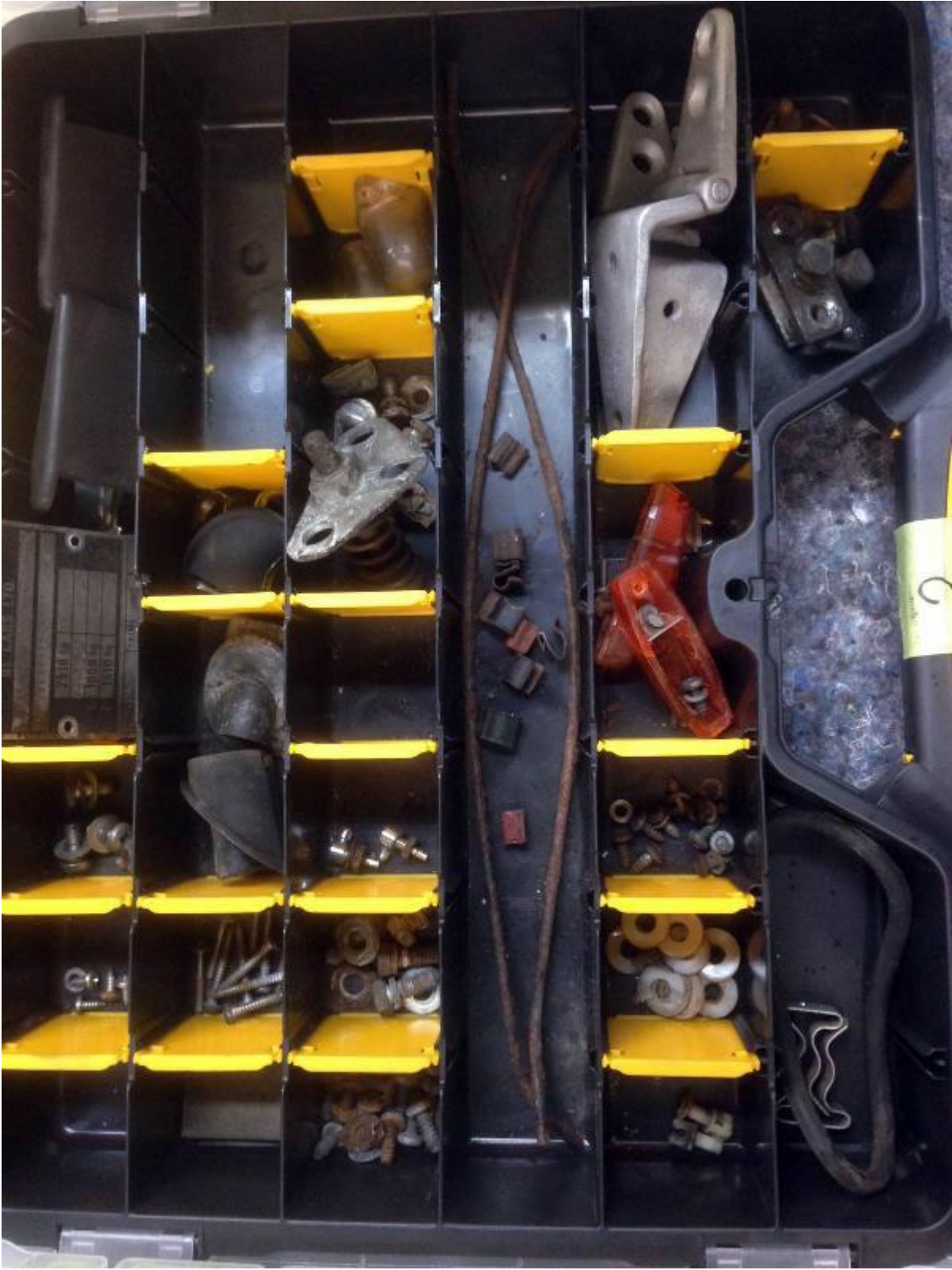


Alle Einzelteile wurden beschichtet verzinkt und oder lackiert.









Dann beginnt der Zusammenbau







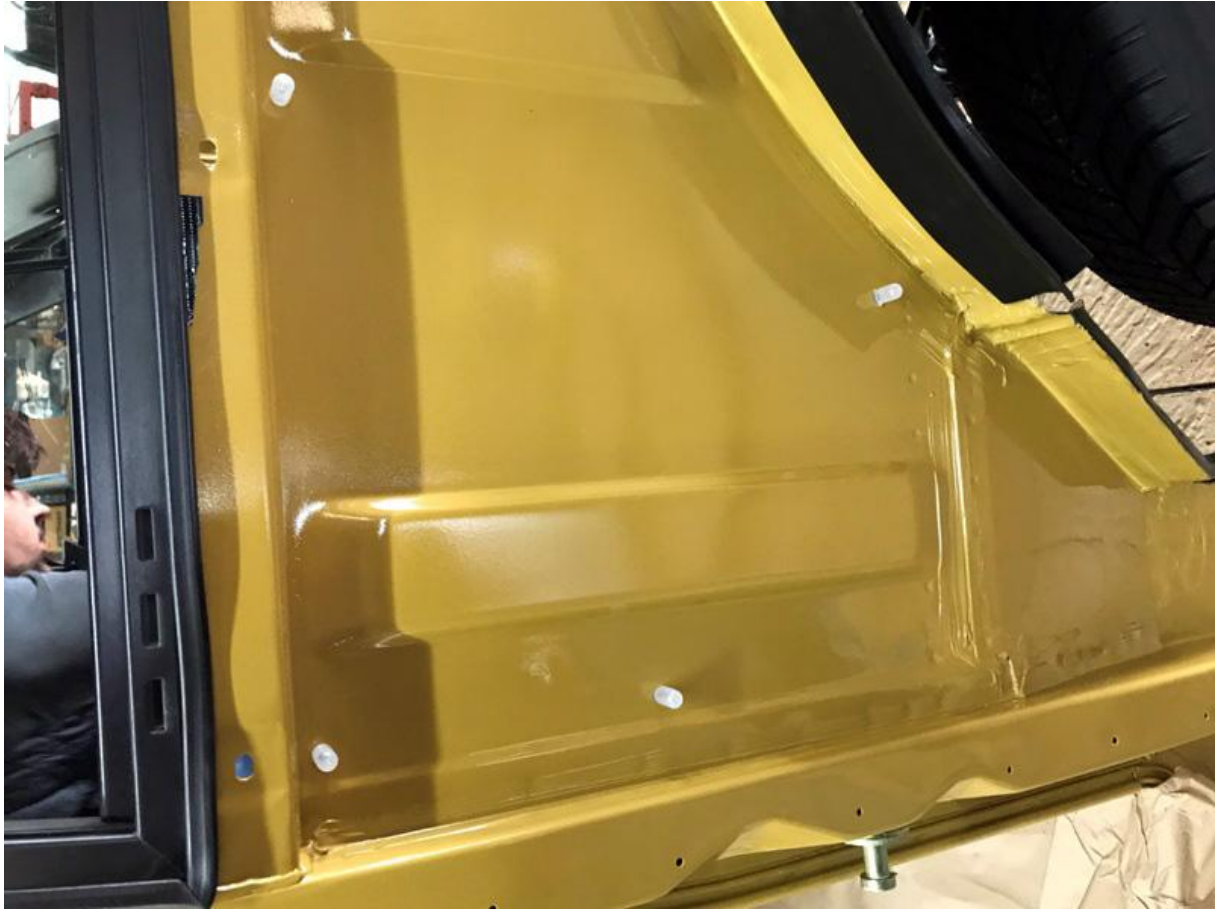




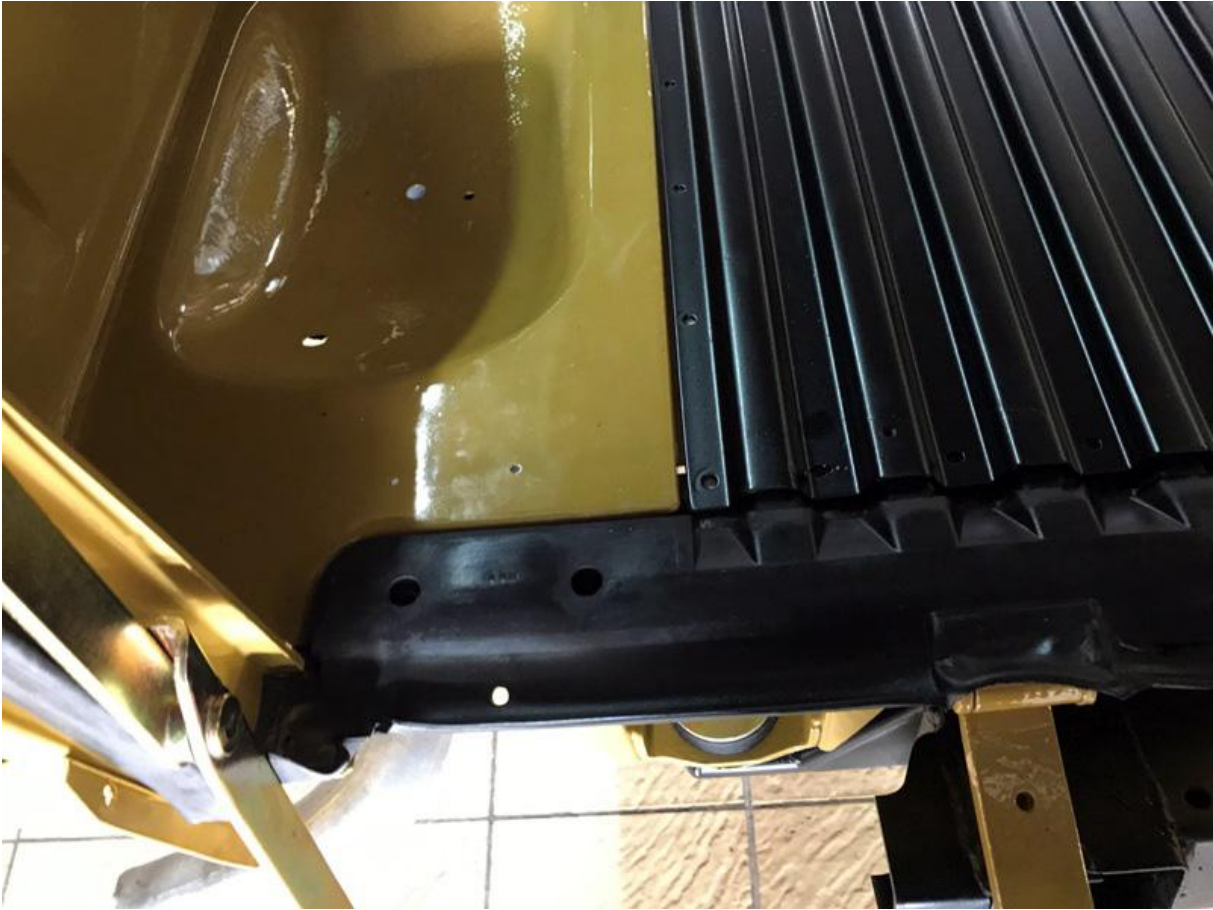


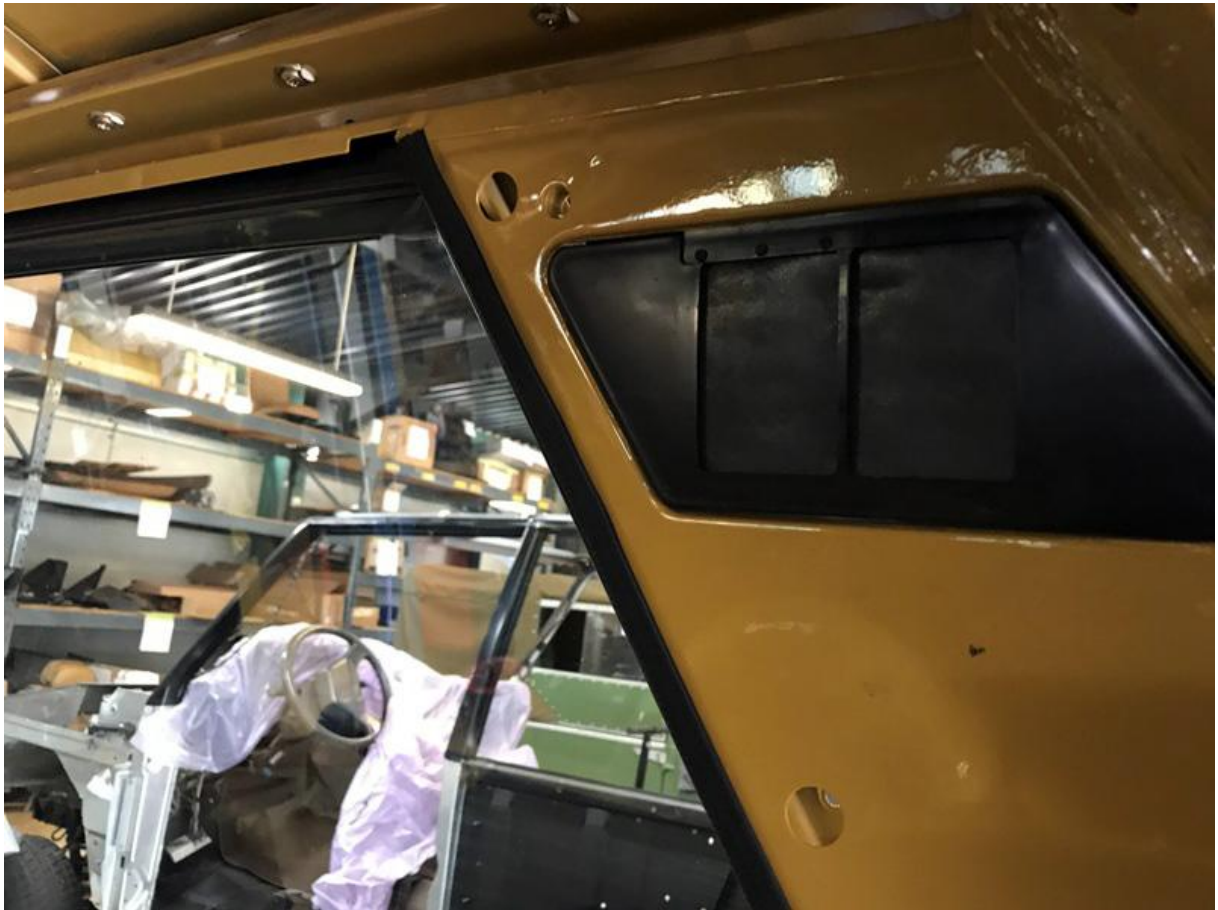




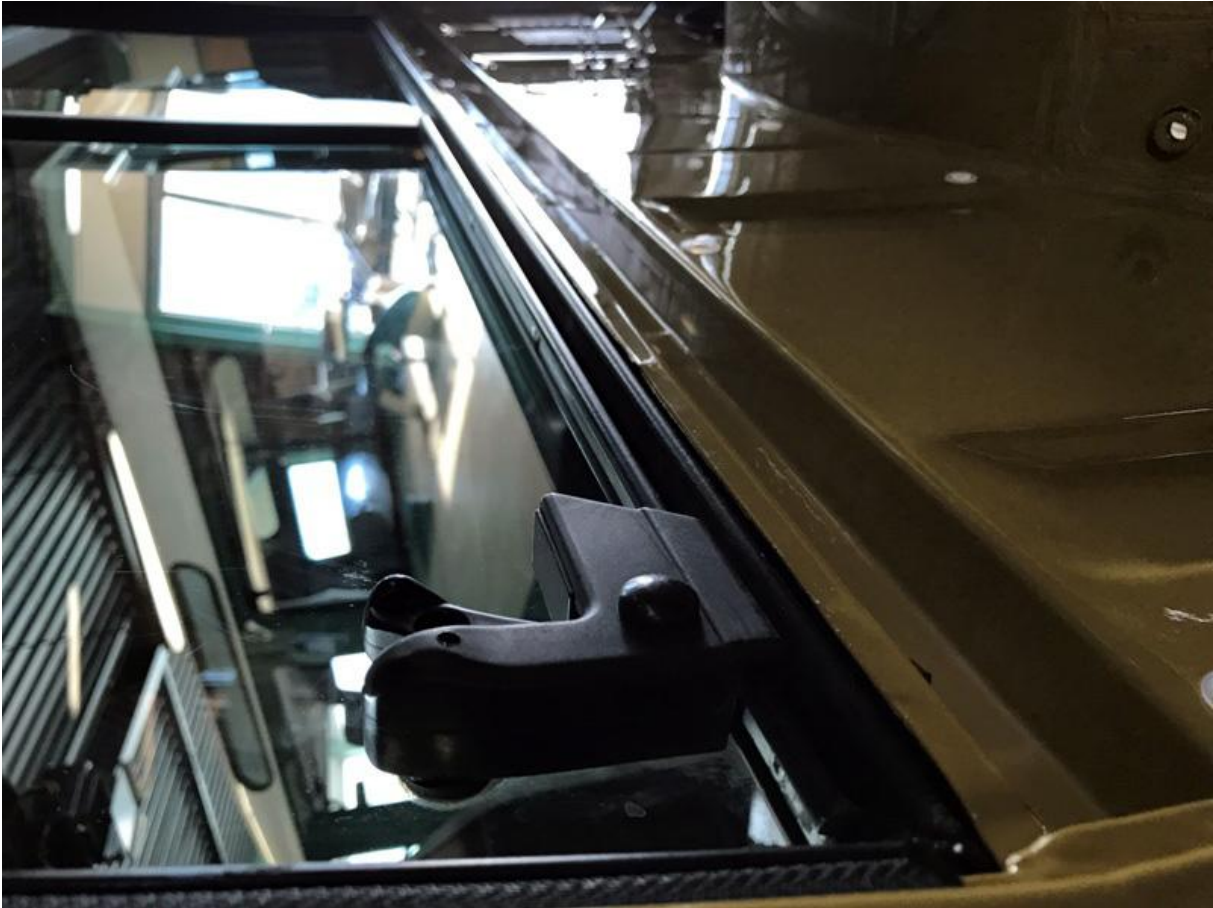


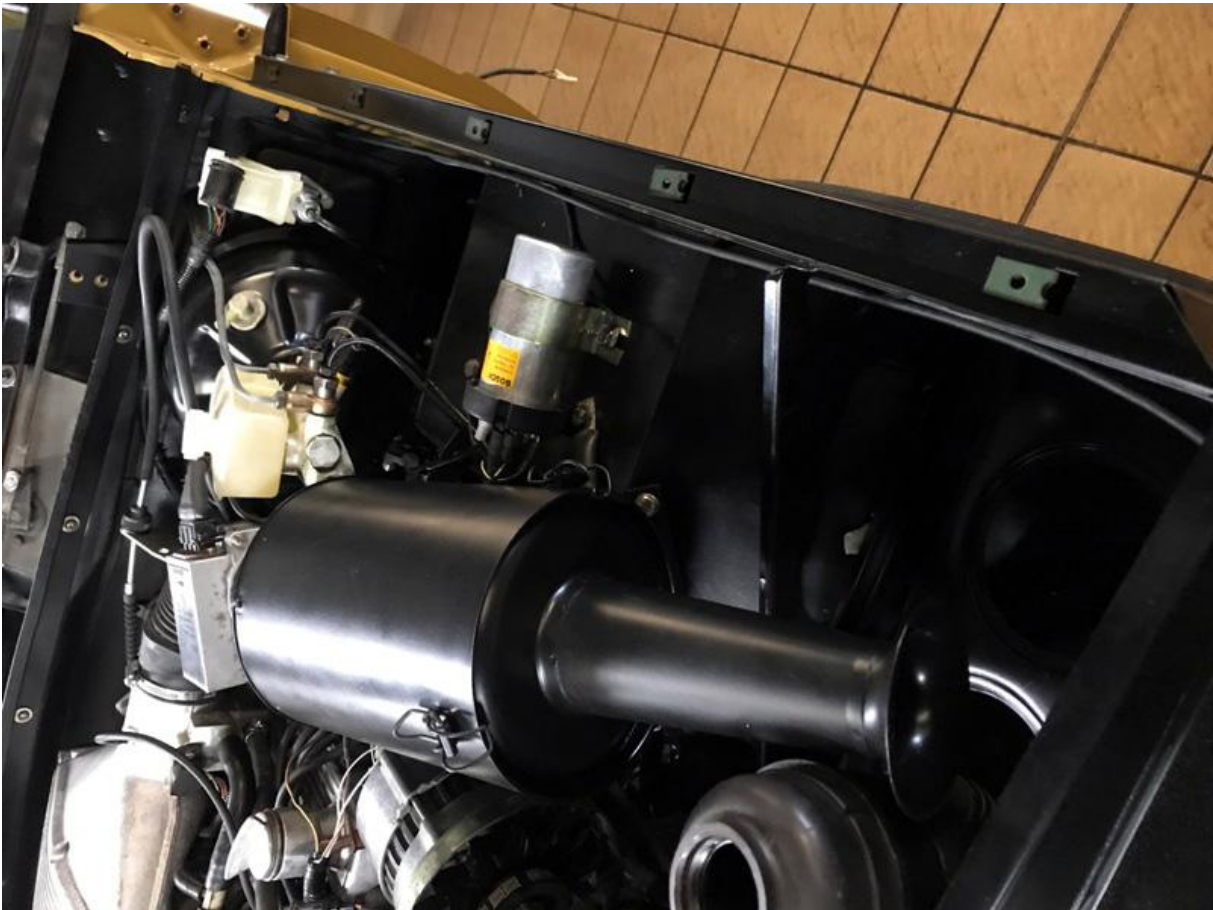




























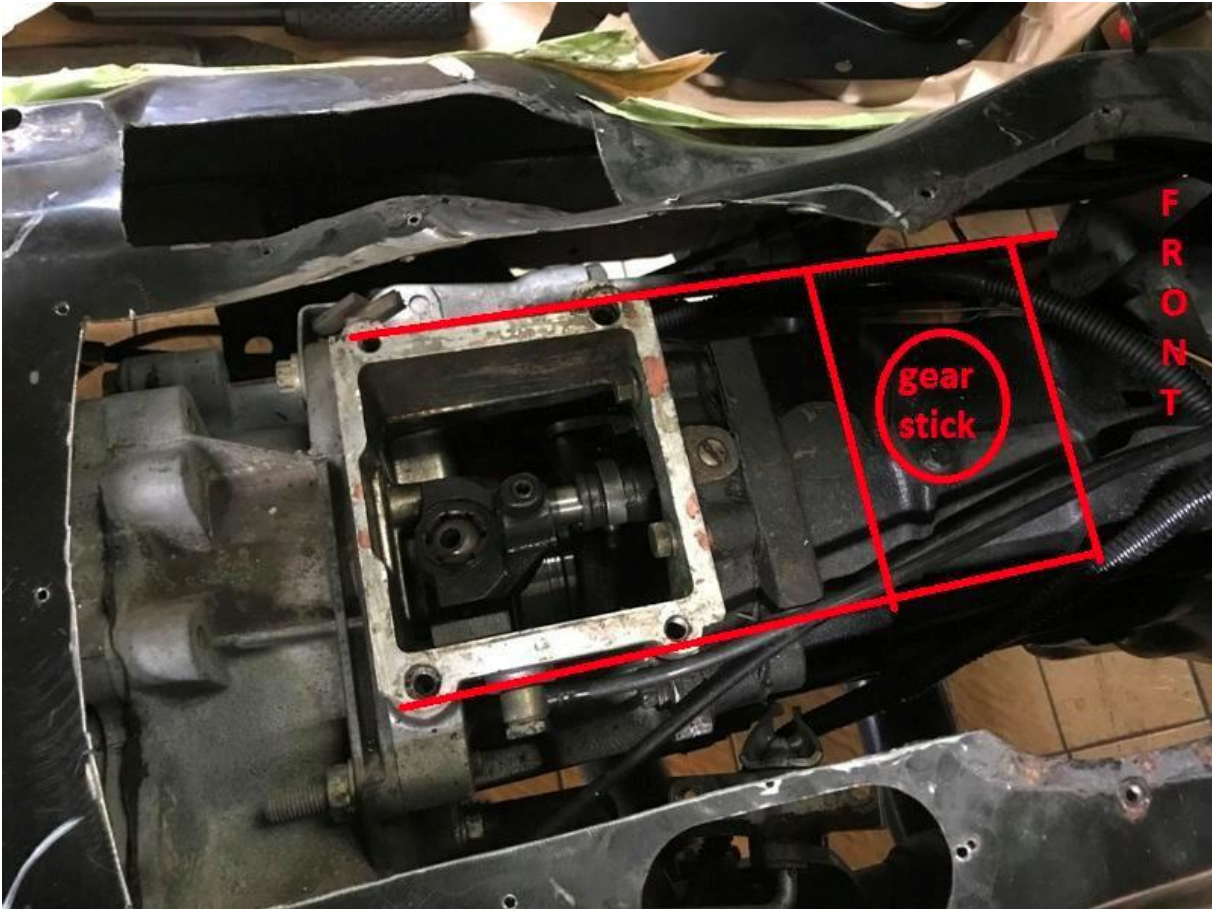






ein paar Highlights dabei sind der Umbau der Getriebeansteuerung und des Getriebetunnels, so dass es trotz 5 Gang alles ganz original aussieht. Der Getriebetunnel wurde im Mittleren Bereich neu gebaut, und nimmt gleichzeitig die abgeänderte Handbremse auf.

Das Getriebe selber wurde im Bereich der Schaltungsführung umgebaut.







Auch die Stoßstange wurden auf die alte Form umgebaut





